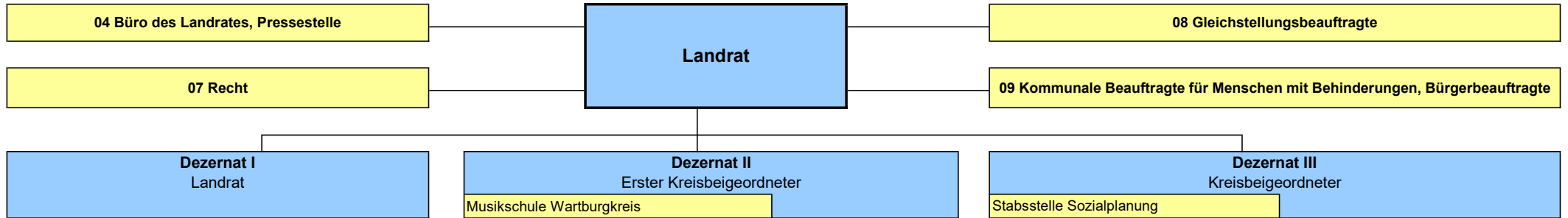


Verwaltungsstruktur des Landratsamtes Wartburgkreis (Stand: 01.01.2024)



10 Rechnungsprüfungsamt

11 Haupt- und Personalamt

SG 11.1 Personal, Organisation
SG 11.3 Innere Dienste, KT-Büro

12 Amt für Informations- und Kommunikationstechnik

14 Finanzverwaltung

SG 14.1 Haushalt, Controlling, Beteiligungen
SG 14.2 Kreiskasse

17 Kommunalaufsicht

18 Kreisplanung

Wirtschaftsförderung
Kreisentwicklung, ÖPNV
Tourismus

19 Amt für Liegenschaften und Schulverwaltung

SG 19.1 Kaufmännische Verwaltung, Liegenschaften
SG 19.2 Technische Verwaltung, Bewirtschaftung
SG 19.3 Hoch- und Straßenbau
SG 19.5 Schulen und Sport, VHS

23 Bauordnungsamt

(Bauaufsicht, Wohnungsbauförderung, Denkmalschutz)

25 Umweltamt

SG 25.1 Wasserrecht, Bodenschutz, Abfallrecht
SG 25.2 Immissionsschutz, Chemikalienrecht
SG 25.3 Naturschutz

31 Amt für Sicherheit und Ordnung

SG 31.1 Öffentliche Ordnung
SG 31.2 Brand- und Katastrophenschutz, Rettungsdienst

34 Straßenverkehrsamt

SG 34.1 Kfz-Zulassung, Straßenverkehrsrecht
SG 34.2 Fahrerlaubniswesen

46 Veterinär- und Lebensmittelüberwachungsamt

SG 46.1 Lebensmittelhygiene, Fleischhygiene
SG 46.2 Tierseuchenbekämpfung, Tierschutz,
Arzneimittelüberwachung

43 Gesundheitsamt

SG 43.1 Amtsärztlicher Dienst
SG 43.2 Jugendgesundheitspflege
SG 43.3 Infektionsschutz
SG 43.4 Sozialpsychiatrischer Dienst, Betreuungsbehörde

51 Sozialamt

SG 51.1 Wirtschaftliche Sozialhilfen
SG 51.2 Eingliederungshilfe - Leistungen
SG 51.3 Haushalt, Sozialrechtsangelegenheiten
SG 51.4 Eingliederungshilfe - Fallmanagement

53 Amt für Versorgung und Migration

SG 53.1 Feststellung von Schwerbehinderungen
SG 53.2 Staatliche Sozialleistungen
SG 53.3 Asylbewerberleistungen und -betreuung
SG 53.4 Ausländer- und Asylbewerberangelegenheiten

55 Jugendamt

SG 55.1 Wirtschaftliche Jugendhilfe, Haushalt, IT-Administration
SG 55.2 Amtsvormundschaften, Beistandschaften, Unterhaltsvorschuss
SG 55.3 Spezialdienste, Eingliederungshilfe Kinder
SG 55.4 Allgemeiner Sozialer Dienst
SG 55.5 Kindheit und Jugend